

Pompe à chaleur Air/Air  
Mural Perfera  
FTXM-M



Nouveau fluide **R-32** > Économies d'énergie **A+++/A+++** > Niveau sonore réduit 19 dB(A) > Technologie Flash Streamer



FTXM-M



RXM-M(9)/N

# Pompes à chaleur

## La solution pour ceux qui voient plus loin

Vous voulez vous équiper d'un système de chauffage qui dure longtemps et qui favorise les économies d'énergie ? Vous souhaitez associer qualité de vie et respect de l'environnement en ayant recours à des énergies renouvelables ?

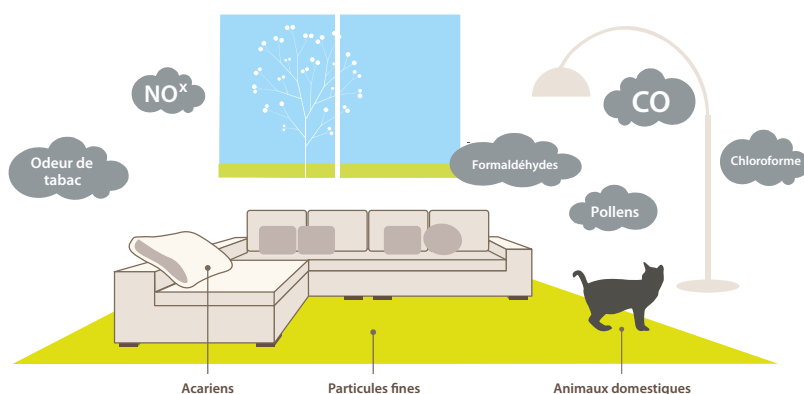
En choisissant une pompe à chaleur Daikin, vous faites un choix responsable et durable, résolument tourné vers l'avenir.



## Qualité de l'air intérieur optimisée grâce à la technologie Flash Streamer

### Nos habitations comportent de nombreuses sources de pollution de l'air

Le formaldéhyde est l'un des polluants intérieurs les répandus depuis qu'il est utilisé dans certains matériaux de construction et produits ménagers. Le formaldéhyde peut être toxique, allergène et cancérigène.



### Le saviez-vous ?

Le niveau de polluants contenus dans l'air intérieur peut être 2 à 5 fois, et dans certains cas 100 fois, plus élevé que le niveau de polluants contenus dans l'air extérieur.

(Source : USA Environmental Protection Agency).

### La solution Daikin : le Flash Streamer

La gamme FTXM-M est dotée de la **technologie unique Flash Streamer** utilisée pour les purificateurs d'air, qui permet de décomposer plus de 99 % des bactéries, virus, moisissures ou pollens. Le résultat : un air pur et sain dans votre intérieur.



Le Flash Streamer génère des flux d'électrons à grande vitesse avec une forte puissance d'oxydation.

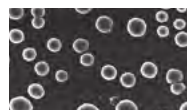
Le préfiltre piège la poussière.



Le filtre désodorisant absorbe et décompose les odeurs avant que l'air ne soit diffusé dans la pièce.

### Technologie Flash Streamer : avant et après exposition

#### Virus

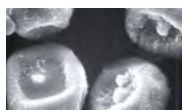


Avant exposition



Après exposition

#### Pollens

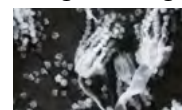


Avant exposition



Après exposition

#### Allergènes fongiques



Avant exposition



Après exposition



## Le Mural

La gamme Perfera Bluevolution est une solution de chauffage/climatisation ultra performante parfaitement adaptée aux exigences du résidentiel. Cette gamme complète (de 1,5 kW à 7,1 kW) alliant design, technologies et performances vous procure un confort idéal tout en vous faisant réaliser un maximum d'économies.

# FTXM-M Mural Perfera Bluevolution

### Performances énergétiques exceptionnelles

- › Label énergétique **A+++ / A+++** (sur tailles 20, 25 et 35).
- › **SEER jusqu'à 8,53 et SCOP jusqu'à 5,10.**

### Confort optimal

- › Unité ultra silencieuse : à partir de **19 dB(A)**.
- › **Détecteur de présence bi-zone :**
  - L'unité ne se déclenche que si une présence est détectée. Si la pièce est inoccupée pendant 20 minutes, la température de consigne s'ajuste, -2°C en mode chauffage et +2°C en mode froid vous permettant ainsi de faire un maximum d'économies d'énergie. Lorsqu'une présence est détectée, le réglage initial est rétabli.
  - Le flux d'air est dirigé à l'écart des occupants de façon à éviter la sensation de «courant d'air».
- › **Mode de Soufflage 3D :** cette fonction combine un balayage automatique vertical et horizontal permettant la distribution du flux d'air froid ou chaud dans tous les coins de la pièce quelle que soit sa taille.
- › **Programmation hebdomadaire :** paramétrez précisément votre système sur 7 jours, selon vos besoins réels : hausse de quelques degrés avant votre réveil, baisse globale pendant votre absence, puis nouvelle hausse pour la soirée (en mode chauffage). Pour vous c'est l'assurance d'un confort parfait et économique tout au long de la semaine.
- › **Pilotage à distance** (en option).\*
- › **Fluide R-32 :** Potentiel de Réchauffement Planétaire limité et réduit de 68 % par rapport au R-410A.



FTXM-M

**A+++/A+++**

**R-32**



Incluse



BRC073 en option

- › Programmation horaire quotidienne et hebdomadaire.
- › Jusqu'à 28 programmations par semaine.

\*Option Daikin Online Controller : carte **BRP069B41**

# Pompe à chaleur Air/Air réversible

## Mural Perfera FTXM-M R-32 BLUEEVOLUTION



### FTXM-M

Unité intérieure			CTXM15M	FTXM20M	FTXM25M	FTXM35M	FTXM42M	FTXM50M	FTXM60M	FTXM71M	
Puissance restituée	Froid			1,3 - 2 - 2,8	1,3 - 2,5 - 3,2	1,4 - 3,5 - 4	1,7 - 4,2 - 5	1,7 - 5 - 5,3	1,9 / 6 / 6,77	2,3 / 7,1 / 8,5	
	Chaud	à +7°C CBS ext		1,3 - 2,5 - 4,3	1,3 - 2,8 - 4,7	1,4 - 4 - 5,2	1,7 - 5,4 - 6	1,7 - 5,8 - 6,5	1,7 / 7 / 8	2,3 / 8,2 / 10,20	
	Chaud	à -5°C CBS ext.	kW	1,6	1,79	2,56	3,45	3,71	4,48	6,16	
	Chaud	à -10°C CBS ext	kW	1,36	1,52	2,17	2,93	3,15	3,8	5,24	
Puissance absorbée	Froid	Nom.	kW	0,44	0,56	0,80	1,12	1,36	1,77	2,12	
	Chaud	Nom.	kW	0,50	0,56	0,99	1,31	1,45	1,94	2,25	
Efficacité saisonnière (selon la norme EN14825)	Froid	Label	Disponible uniquement pour applications de type multi	A+++			A++			A++	
		Pdesign		2	2,5	3,4	4,2	5	6	6,8	
		SEER		8,53	8,52	8,51	7,5	7,33	6,9	7,10	
		Conso. éner. annuelle kWh		83	103	140	196	239	304	407	
	Chaud	Label		A+++			A++			A+	
		Pdesign		2,3	2,4	2,5	4	4,6	4,6	6,2	
		SCOP		5,1	5,1	5,1	4,6	4,6	4,3	3,81	
		Conso. éner. annuelle kWh		632	659	686	1217	1400	1498	2276	
Efficacité nominale	Label	A / A									
	EER / COP <sup>(1)</sup>	Froid/chaud	B / D								
Dimensions	H x L x P	mm	294 x 811 x 272	294 x 811 x 272				300 x 1 040 x 295			
Poids de l'unité		kg	10	10				14,5			
Débit d'air	Froid	GV / MV / PV / Silence	m³/h	666 / 474 / 360 / 264	666 / 486 / 372 / 264	756 / 498 / 384 / 276	756 / 570 / 426 / 276	960 / 822 / 666 / 606	1026 / 876 / 720 / 642	1056 / 900 / 750 / 666	
	Chaud	GV / MV / PV / Silence	m³/h	624 / 522 / 390 / 318	624 / 522 / 408 / 318	624 / 540 / 426 / 318	780 / 624 / 426 / 318	1002 / 882 / 735 / 654	1002 / 882 / 732 / 672	1104 / 972 / 780 / 714	
Niveaux de pression sonore	Froid	GV / MV / PV / Silence	dB(A)	41 / 33 / 25 / 19			45 / 33 / 29 / 19	45 / 39 / 30 / 21	44 / 40 / 36 / 32	46 / 42 / 37 / 34	47 / 43 / 38 / 35
	Chaud	GV / MV / PV / Silence	dB(A)	39 / 34 / 26 / 20	39 / 34 / 27 / 20	39 / 35 / 28 / 20	45 / 39 / 29 / 21	43 / 39 / 34 / 31	45 / 41 / 36 / 33	46 / 42 / 37 / 34	
Puissance sonore	Froid	Nominal	dB(A)	57	57	57	60	60	60	60	
	Chaud	Nominal	dB(A)	54	54	54	54	59	59	61	
Type de filtre	Apatite de Titane										

(1) EER/COP selon la norme Eurovent EN14511  
 \*Option Daikin Online Controller : carte BRP069B41



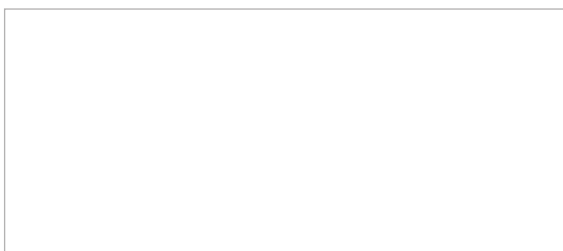
### RXM-M9/N

Groupe extérieur			RXM20M9	RXM25M9	RXM35M9	RXM42N	RXM50N	RXM60N	RXM71N	
Dimensions	H x L x P	mm	550 x 765 x 285				734 x 870 x 373			
Poids de l'unité		kg	31,5				44			
Puissance sonore	Froid	Nominal	59		61		63		64	
	chaud	Nominal	59		61		63		64	
Pression sonore	Froid	GV / PV	46 / -	46 / -	49 / -	48 / -	48 / 44	48 / 44	47 / -	
	chaud	GV / PV	47 / -	47 / -	49 / -	48 / -	49 / 45	49 / 45	48 / -	
Plage de fonctionnement température extérieure	Mode froid	°CBS	-10 ~ 46							
	Mode chaud	°CBH	-15 ~ 18							
Réfrigérant / PRP			R-32 / 675							
Charge (kg) / T eq CO2			0,76 / 0,5		1,3 / 0,9	1,4 / 0,9	1,45 / 1	1,15 / 0,78		
Flag F-Gas			Non hermétique							
Type de compresseur			Swing							
Préchargé d'usine jusqu'à		m	10							
Raccordements frigorifiques	Longueur tuyauterie	UE-UI Max	20		20		30		30	
	Dénivelé	UE-UI Max	20		20		20		20	
	Liquide	DE				1/4				
	Gaz	DE		3/8			1/2		5/8	
Alimentation électrique	Phase / Fréquence / Tension	Ph/Hz/V	1~ / 50 / 220-240							
	Câble liaison	int / ext	4G1,5							
Courant - 50 Hz	Protection	Disjoncteur	10 A	16 A	16 A	16 A	16 A	16 A	20 A	

## Unités extérieures équipées de compresseur Swing, technologie 100% Daikin.

- › Abaissement du niveau sonore de 3 dB(A) du groupe extérieur, moins de nuisance pour le voisinage.
- › Outre un confort inégalé, la technologie Inverter limite l'intensité de démarrage nécessaire à la mise en marche de la pompe à chaleur.
- › Très hauts rendements énergétiques.

DAIKIN AIRCONDITIONING FRANCE SAS - Z.A. du Petit Nanterre - 31, rue des Hautes Pâtures - Bât. B - Le Narval - 92737 Nanterre Cedex - Tél.: 01 46 69 95 69 - Fax : 01 47 21 41 60 - www.daikin.fr



Les unités Daikin sont conformes aux normes européennes qui garantissent la sécurité des produits



Retrouvez Daikin France sur les réseaux sociaux !