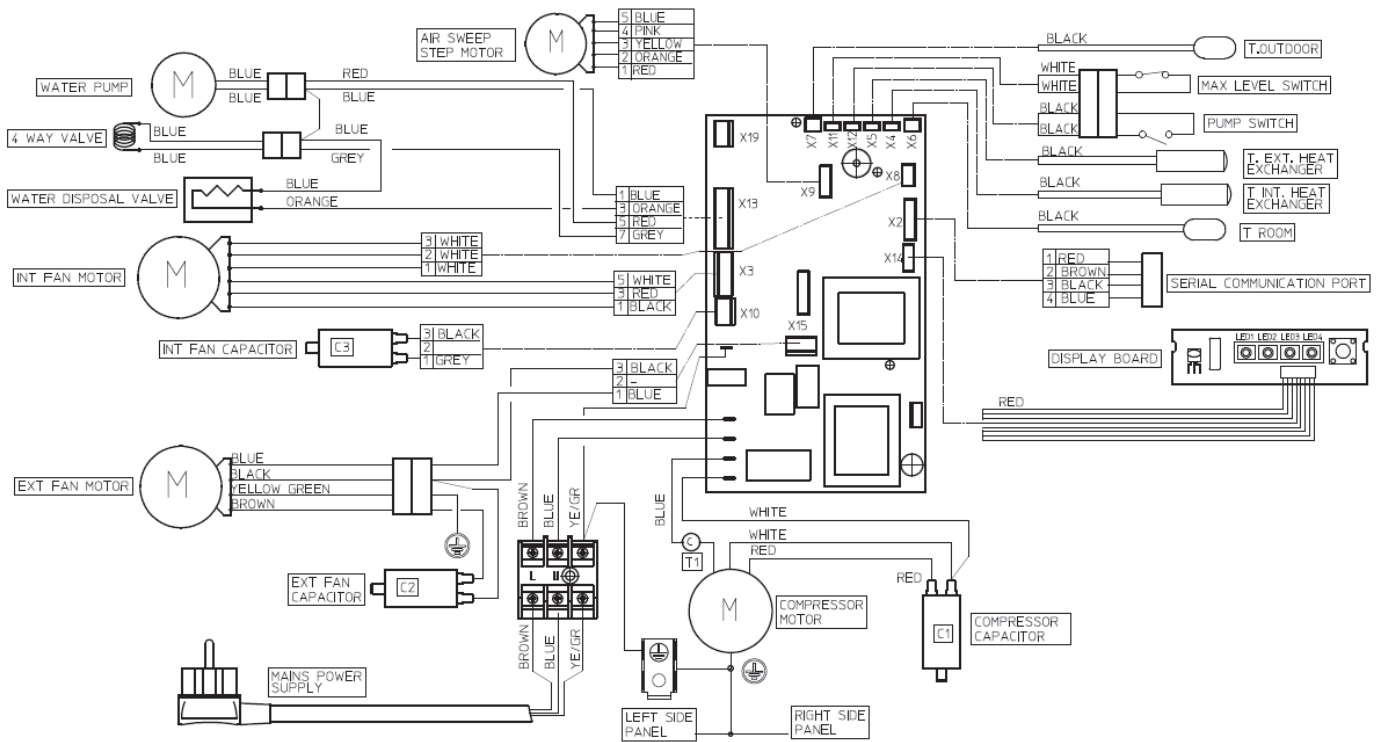


9. WIRING DIAGRAM



10. AIR AND HEAT EXCHANGER SENSORS OHM VALUES

R-T CONVERSION TABLE

R25=10K Ω

B25/100=3988K

TX(°C)	Rnom(K Ω)	ADA	Voltage(Vdc)	TX(°C)	Rnom(K Ω)	ADA	Voltage(Vdc)
-50	697,3	7	4,860588317	-10	55,77	67	3,680216445
-49	648,4	7	4,850388989	-9	52,82	70	3,626750893
-48	603,3	8	4,839563613	-8	50,02	73	3,571836618
-47	561,6	8	4,828060523	-7	47,40	75	3,516320475
-46	523,1	9	4,815871847	-6	44,94	78	3,460117031
-45	487,5	10	4,802955665	-5	42,61	81	3,402811053
-44	454,6	10	4,789296249	-4	40,43	84	3,345192785
-43	424,2	11	4,774876182	-3	38,37	87	3,28679116
-42	396	12	4,759615385	-2	36,42	90	3,227578873
-41	369,8	13	4,743458184	-1	34,57	93	3,167491296
-40	345,5	14	4,726402189	0	32,84	96	3,107494322
-39	323	14	4,70845481	1	31,21	99	3,047256395
-38	302,1	15	4,689537411	2	29,66	103	2,986306887
-37	282,7	16	4,669639907	3	28,19	106	2,924880681
-36	264,8	17	4,648876404	4	26,80	109	2,863247863
-35	248	19	4,626865672	5	25,51	112	2,80268073
-34	232,4	20	4,603803487	6	24,26	115	2,740623588
-33	218	21	4,579831933	7	23,10	118	2,679814385
-32	204,3	22	4,554168524	8	21,99	121	2,618480591
-31	191,8	24	4,527856468	9	20,95	125	2,557997558
-30	180,1	25	4,500249875	10	19,95	128	2,496871089
-29	169,2	27	4,471458774	11	19,02	131	2,437211686
-28	159	28	4,441340782	12	18,13	134	2,377393129
-27	149,5	30	4,410029499	13	17,29	137	2,318315902
-26	140,6	31	4,377334994	14	16,49	140	2,259523157
-25	132,3	33	4,343401182	15	15,74	143	2,20201455
-24	124,5	35	4,307958478	16	15,02	146	2,144488864
-23	117,3	37	4,271667881	17	14,34	149	2,087944089
-22	110,5	39	4,233716475	18	13,70	151	2,03264095
-21	104,1	41	4,194198227	19	13,08	154	1,977025393
-20	98,21	43	4,154047881	20	12,50	157	1,923076923
-19	92,64	45	4,112215909	21	11,95	160	1,870109546
-18	87,43	47	4,069161314	22	11,42	162	1,817313813
-17	82,54	49	4,024770821	23	10,93	165	1,766892984
-16	77,96	52	3,979175174	24	10,45	168	1,71592775
-15	73,66	54	3,932308349	25	10,00	170	1,666666667
-14	69,61	57	3,884053119	26	9,572	173	1,618422832
-13	65,83	59	3,83490621	27	9,163	175	1,570997497
-12	62,26	62	3,784342329	28	8,776	177	1,524881846
-11	58,91	64	3,732733494	29	8,405	180	1,479493047

TX(°C)	Rnom(K Ω)	ADA	Voltage(Vdc)	TX(°C)	Rnom(K Ω)	ADA	Voltage(Vdc)
30	8,053	182	1,435318861	70	1,753	235	0,402932929
31	7,718	184	1,392236092	71	1,694	236	0,390430534
32	7,399	186	1,35023176	72	1,638	236	0,378500786
33	7,094	188	1,309145936	73	1,584	237	0,366938473
34	6,804	191	1,26921355	74	1,531	237	0,355533881
35	6,527	193	1,230255966	75	1,481	238	0,344723244
36	6,263	194	1,192361878	76	1,433	238	0,334297579
37	6,011	196	1,155472685	77	1,387	239	0,324262402
38	5,770	198	1,11951882	78	1,342	239	0,314403524
39	5,540	200	1,084573218	79	1,299	240	0,304943894
40	5,322	202	1,050864861	80	1,257	240	0,29566731
41	5,112	203	1,017840076	81	1,218	241	0,287020454
42	4,913	205	0,986031389	82	1,179	241	0,278341754
43	4,721	207	0,954856195	83	1,142	242	0,270078517
44	4,539	208	0,924854314	84	1,106	242	0,262010803
45	4,365	210	0,895752103	85	1,072	242	0,254365983
46	4,197	211	0,867256271	86	1,039	243	0,246922382
47	4,037	213	0,839747057	87	1,0070	243	0,239682011
48	3,885	214	0,813271928	88	0,9760	244	0,232646834
49	3,739	215	0,787522642	89	0,9463	244	0,22588715
50	3,599	216	0,762532311	90	0,9176	244	0,219336826
51	3,465	218	0,738333688	91	0,8899	245	0,212997669
52	3,337	219	0,714959078	92	0,8632	245	0,206871429
53	3,215	220	0,692440233	93	0,8372	245	0,200890715
54	3,097	221	0,67043339	94	0,8123	246	0,195149022
55	2,985	222	0,649336524	95	0,7884	246	0,189624983
56	2,877	223	0,628797482	96	0,7651	246	0,184227382
57	2,773	224	0,608835024	97	0,7428	246	0,17905008
58	2,673	225	0,589467649	98	0,7211	247	0,17400138
59	2,579	226	0,571105895	99	0,7002	247	0,169128801
60	2,486	227	0,552788402	100	0,6799	247	0,164386675
61	2,400	228	0,535714286				
62	2,316	229	0,518910199				
63	2,234	230	0,502383737				
64	2,158	231	0,486957307				
65	2,082	231	0,47142469				
66	2,012	232	0,457023442				
67	1,943	233	0,442738003				
68	1,877	234	0,42898935				
69	1,813	234	0,415577866				